

機器手臂線上自動貼標機

四軸SCARA 手臂驅動快速、精確貼標



設備說明

TS1807B 機械手臂線上貼標機是台灣樂業針對3C產業和PCB製造行業的裝貼需求而研發的線上智能化設備，可有效解決電子行業輔料貼附效率低下，質量不穩定，勞動力短缺等諸多問題。
能大幅提高裝貼效率及裝貼精度，能為企業主帶來極高的生產效益。

適用於各種電子產業(手機、主機板、PCB、SMT生產線、FPC)等相關行業，替代人工裝貼導電膠、雙面膠、導熱矽膠、散熱片、屏蔽蓋、標籤、保護膜等工作。

技術特點

採用高精度4軸機械手臂，支持不同高度物體表面裝貼需求

- 配備共四個裝貼頭，可旋轉360度做貼附，實現高效率，高靈活性之裝貼功能
- 上方CCD為Basler 80M工業相機定位，下方CCD為Basler 130M工業相機補正，以提供精確的貼合補償，可滿足各種精密裝貼需求。
- 具備標籤真空吸附檢測功能，防止漏吸、脫標。
- 軌道支援自動調寬度功能，可自由設定雙向入料及出料，不需更硬體中即可滿足客戶不同應用。
- 增設網路接口，可採集生產數據實現數據互傳，可納入工廠智能製造管理系統。
- 採用Windows X系統，自主開發操作軟體，採友善交談式操作介面。
- In-Line自動生產，可與前後機器連線。



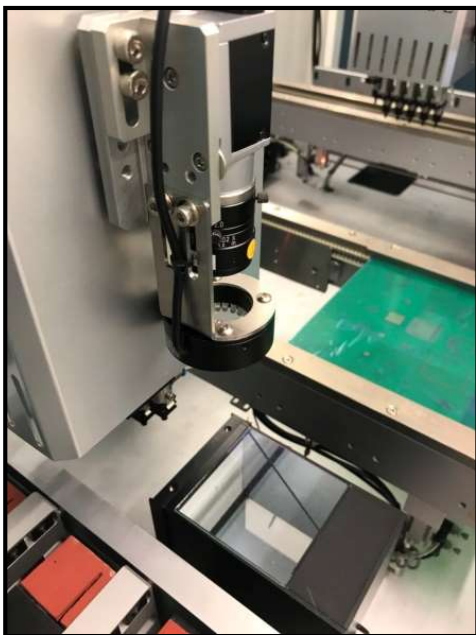
高效率吸取模組

吸取模組為六組，可因應不同的標籤，整組可旋轉270度貼不同的角度及方向。



高靈活性

搭載YAMAHA四軸機械手臂以最短路徑進行貼附，滿足各樣生產模式。



高精度

上下雙組高畫素工業相機，精準對位補正並裝貼。

高智能

電子式Feeder操作簡單，精準送料與大容量送料區



TS1807B機械手臂線上自動貼標機

Max. PCB Dimension 對應基板尺寸	510mmX460mm
Min. PCB Dimension 對應基板尺寸	50mmX50mm
PCB Thickness 基板厚度	0.2mm~5.0mm
Working Area 工作範圍	510mmX460mm
Positioning Accuracy 定位精度	±0.05mm
Repeat Accuracy 重複精度	±0.05mm
Label Accuracy 貼標精度	±0.15mm
Rotation Angle 旋轉角度	±0~180°
Mounting Speed 裝貼速度	3.5 sec/pcs
Mounting Head Number 裝貼頭數量	Max: 4 pcs
Lable Size 標籤尺寸	Max:55mm * 55mm ; Min: 4mm*4mm
Roll Size 料捲寬度	40mm & 80mm
Barcode Machine 即印即貼	Max 2台
Feeder Capacity 料架容量	Max 6 set (W50)
Entry way 進版方向	L-R,R-L
Controller 控制主機	Compatible PC/AT、Pentium CPU
Air Source 氣壓源	4 ~ 5 Kgf/cm ²
Power Supply 電源	3φ, 200 ~ 220V
Consumption Power 消耗功率	2000VA
Weight 總重量	850Kg
Dimension 尺寸 (W*L*H)	1080mmx1600mmx1900mm



台灣樂業科技股份有限公司

桃園縣平鎮市平東路一段178巷26弄23號

電話: +886-3-4505656/4500179

傳真: +886-3-4500383

Taiwan Le-Yeh Technology Co., Ltd

No.23 Alley 26, Lane 178, Sec. 1, Ping Dong Rd.,

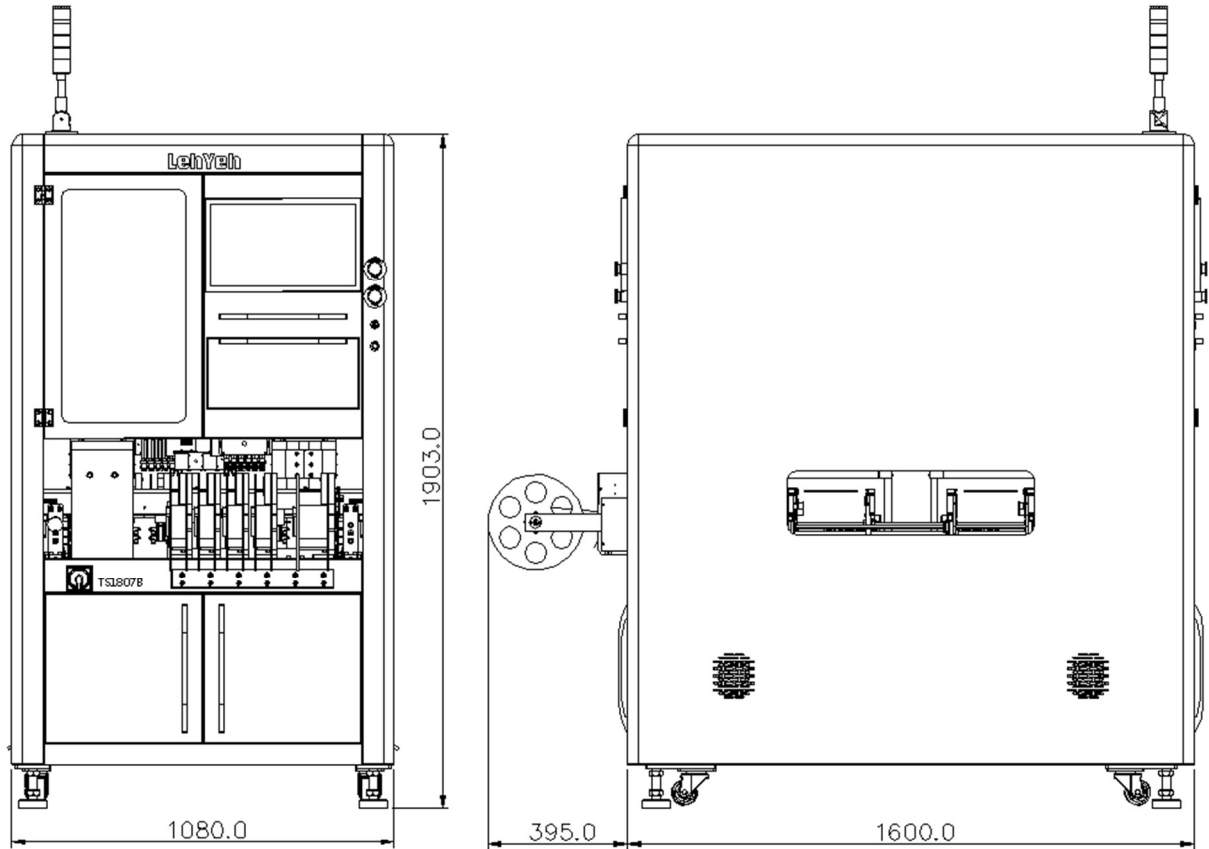
Ping Jhen City, Taoyuan County, Taiwan

Tel: +886-3-4505656/4500179

Fax: +886-3-4500383

<http://www.leh-yeh.com>

TS1807B



台灣樂業科技股份有限公司
桃園縣平鎮市平東路一段178巷26弄23號
電話: +886-3-4505656/4500179
傳真: +886-3-4500383

Taiwan Leh-Yeh Technology Co., Ltd
No.23 Alley 26, Lane 178, Sec. 1, Ping Dong Rd.,
Ping Jhen City, Taoyuan County, Taiwan
Tel: +886-3-4505656/4500179
Fax: +886-3-4500383
<http://www.leh-yeh.com>