



AUTO-SCREWDRIIVER (PS)

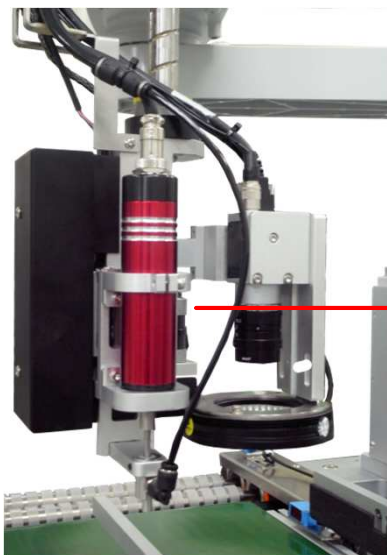
高效能智能型螺絲刀

高穩定性、輕量型、安裝操作簡單 —— 對應細微螺絲



Precision Driver For

M0.6~M3.0



PS-00/01-S/L/XL

智能化設定

MES串連

扭力上傳管理

特性介紹

●對應細微螺絲

可針對M0.6~M3.0螺絲做精確及穩定鎖附

●輕型化設計

外殼為鋁合金制作強度高，最大扭力XL型重量不超過1000g，適合裝置機械手臂上使用，在迴轉動作上可更加流暢。

●靈活的扭力管理

本產品為DC馬達電流控制，可經由RS232控制及設力扭力值，亦可配合外部扭力計做即時扭力校正，並記錄扭力值。

●緩啟動

可設定在啟動做緩啟動以確保批頭和螺絲先行崙入，以防止因打滑現象造成螺絲頭磨損及產生鐵屑。

●省能源

因為是DC24V(3A)馬達，和傳統的電動起子更加省電。

●周邊服務

可提供吸嘴設計、防掉落螺絲吸嘴、軟件支援、整機設計、螺絲供料器及各式批頭。

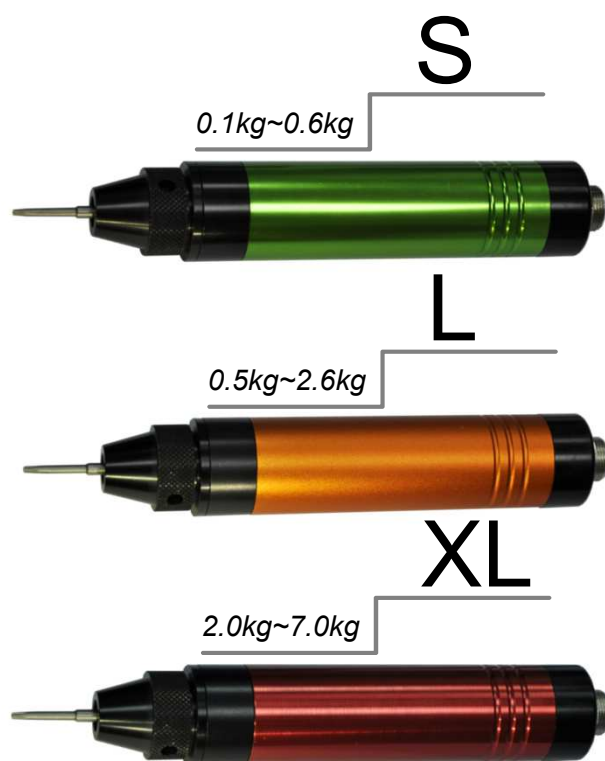
●客制化能力

可依客戶的特殊需求提供不同的扭力及轉速搭配。

周邊標準配件組

1. 電動起子本體(S/L/XL)
2. ILS-02-A控制器
3. 螺絲刀連接線

註: 本標準模組不含真空吸嘴及批頭



完整解決方案

手臂整合



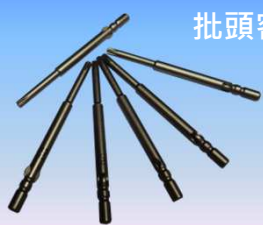
電動螺絲機



平台整合



批頭客制



軟件服務

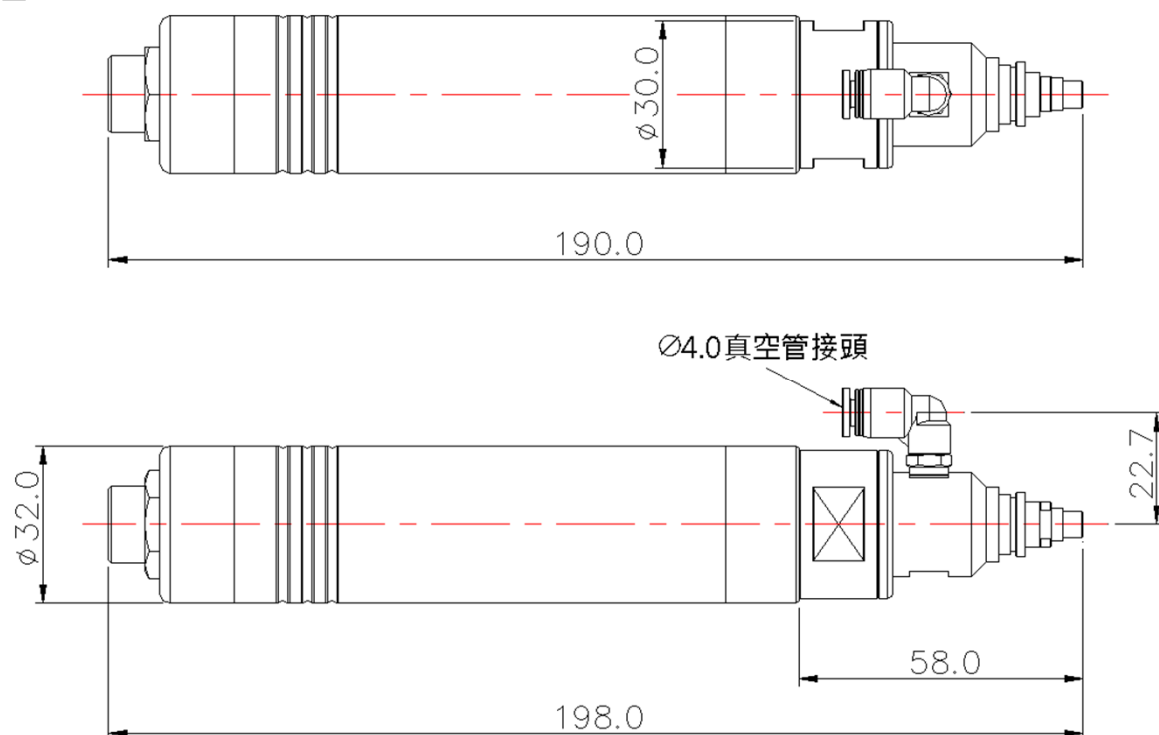


吸嘴客制

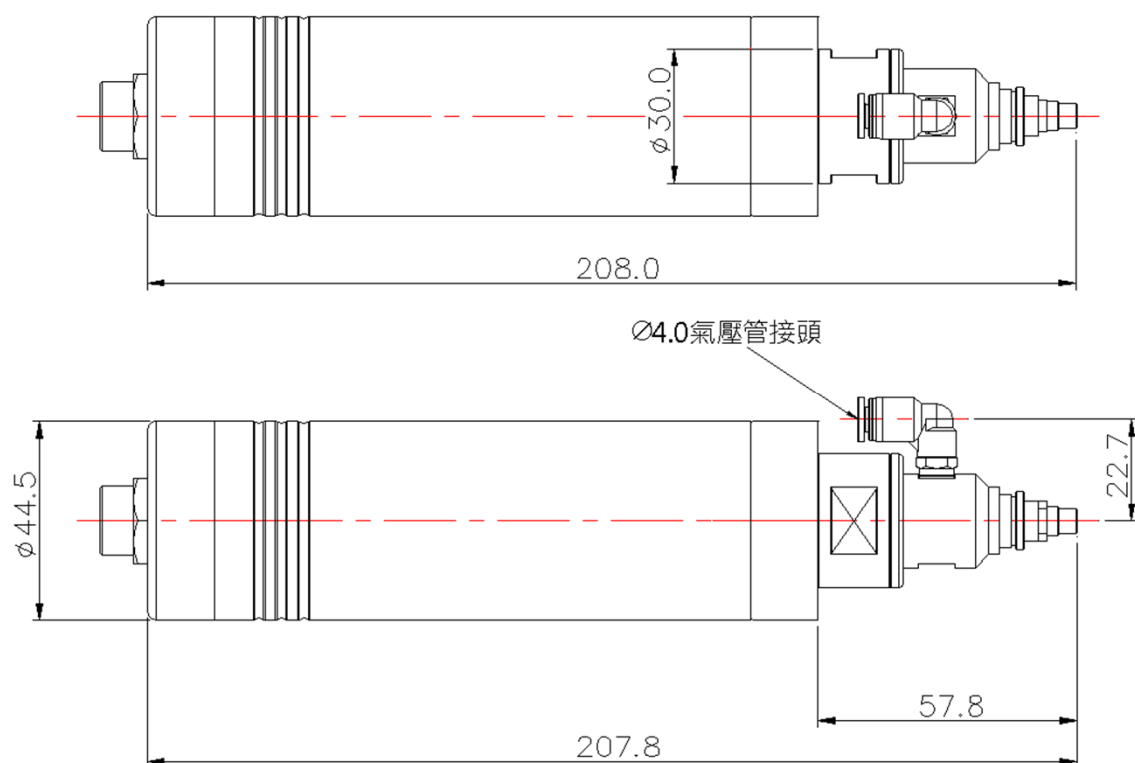


附真空吸嘴外形尺寸圖

PS-01-S/L

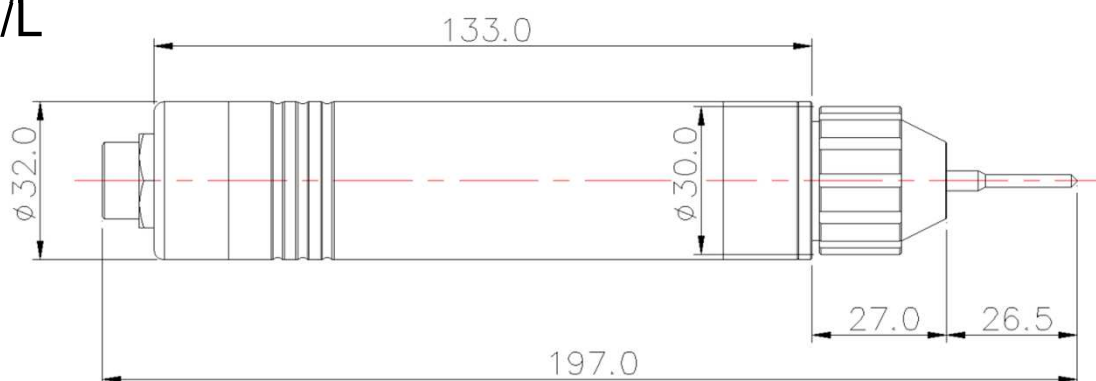


PS-01-XL

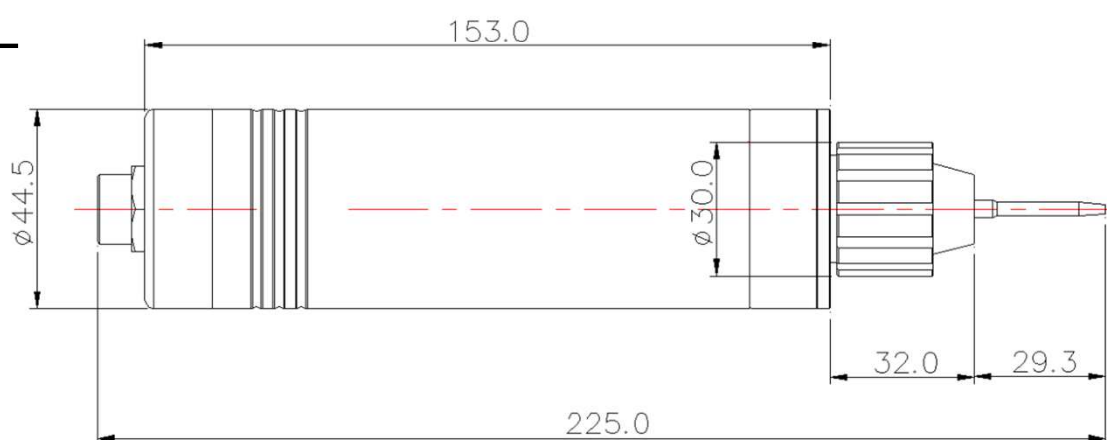


一般外形尺寸圖

PS-00-S/L



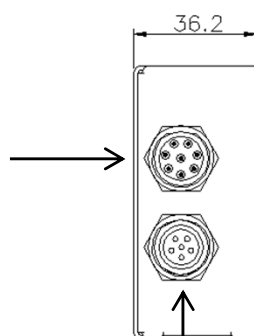
PS-00-XL



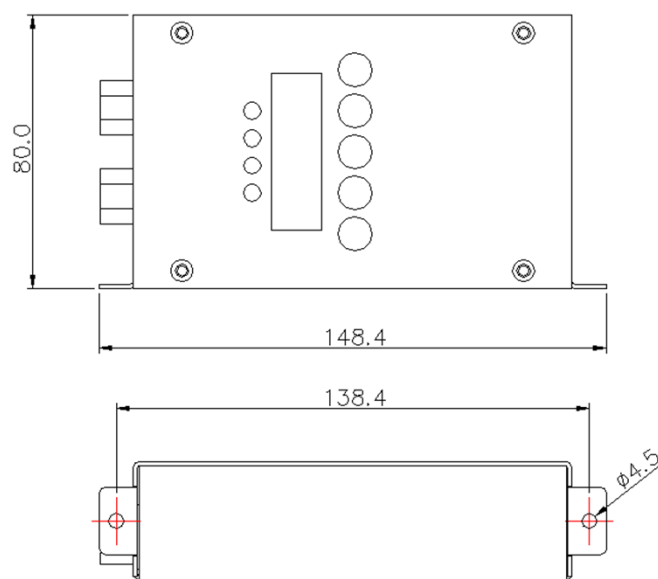
數位控制器尺寸圖

ILS-01-A

- | | |
|---|--------|
| 1 | DC24V+ |
| 2 | N |
| 3 | 扭力到達訊號 |
| 4 | 異常輸出訊號 |
| 5 | 啟動輸入訊號 |
| 6 | 腳踏開關 |
| 7 | RS232 |



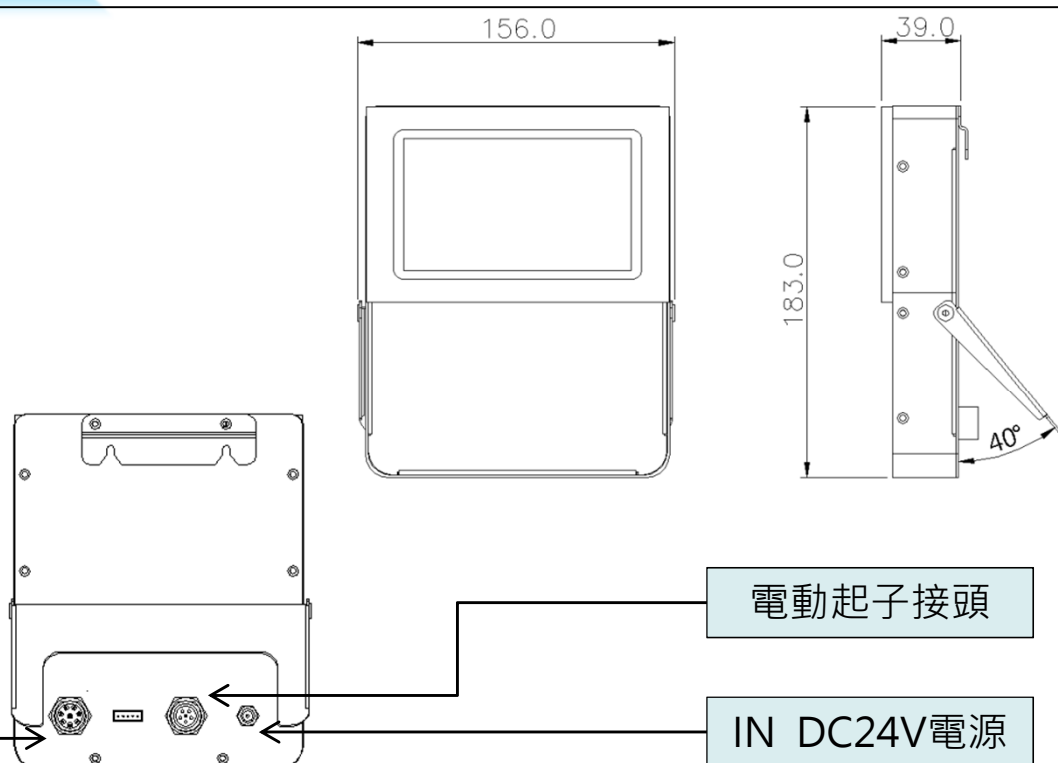
電動起子接頭



人機介面型尺寸

ILS-02-A

1	OUT DC24V
2	N
3	扭力到達訊號
4	異常輸出訊號
5	啟動輸入訊號
6	腳踏開關
7	RS232



控制盒方式



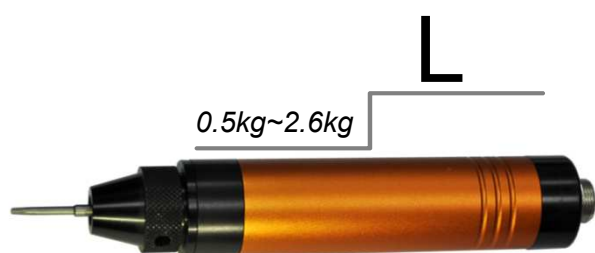
ILS-01-A電腦版控制器可直接使用RS232介面和PC連結，所有電動螺絲刀的設定參數均由PC介面處理，適用於有PC系統及PLC外掛RS232系統搭配。

ILS-02-A人機控制器可直接在人機介面上設定參數，無需PC系統連結，但也可和PC連結，適用於桌上型單機系統及流水線手動操作。



基本規格

螺絲刀型號 項 目	單 位	PS-00-S/PS-01-S <i>S</i>	PS-00-L/PS-01-L <i>L</i>	PS-00-XL/PS-01-XL <i>XL</i>
螺絲尺寸	mm	M0.6~M1.2	M1.2~M2.6	M2.6~M3.0
驅動馬達		DC馬達		
操作模式		手動/自動		
目標扭力值設定	Kg/cm	0.1~0.6	0.5~2.6	2.0~7.0
最大旋轉速度	Rpm	1180	1250	1280
外型尺寸(直徑)	mm	32		44.5
外型尺寸(長度)	mm	190(不含接頭)		200(不含接頭)
重 量	g	250	350	750
顏 色		綠色	橘色	紅色
旋轉方向		正反轉		
扭力到達檢出時間	sec	0.1~10.0		
正反轉設定		有		
緩啟動設定		有		
檢查鎖固功能	%	有(扭力設定值40%~100%)		
輸入訊號		Input 啟動		
		乾接點啟動		
		RS232		
輸出訊號		扭力到達		
		異常檢出Output		
		RS232		
電源		DC24V(3A)		



選配一覽表

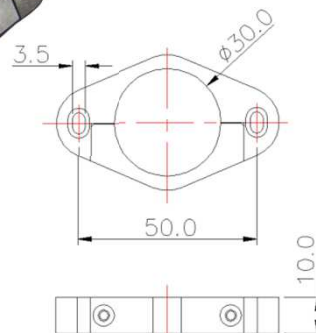
批頭



可依客戶不同的螺絲頭型式客制對應批頭。

需由客戶提供樣品螺絲，每組批頭以10支為單位。

法蘭座(PS-G-00)



內徑 $\phi 30\text{mm}$ 法蘭座，用以固定電動起子本體。

緩衝座(PS-B-00)



為避免鎖附時Z軸方向下移時螺絲的節距和速度誤差，緩衝器可克服機構對被鎖物產生撞擊而造成損壞。

分離式吸嘴座(PS-S-00)



為增加鎖螺絲效率電動螺絲刀和吸嘴為分離成不同的Z軸移動，使鎖附更加順暢。

馬達傳輸線(PS-L-05)



電動起子電源線標準為3M，另外5M為選購。



台灣樂業科技股份有限公司

桃園縣平鎮市平東路一段178巷26弄23號

電話: +886-3-4505656/4500179

傳真: +886-3-4500383

Taiwan Leh-Yeh Technology Co., Ltd

No.23 Alley 26, Lane 178, Sec. 1, Ping Dong Rd.,
Ping Jhen City, Taoyuan County, Taiwan

Tel: +886-3-4505656/4500179

Fax: +886-3-4500383

<http://www.leh-yeh.com>